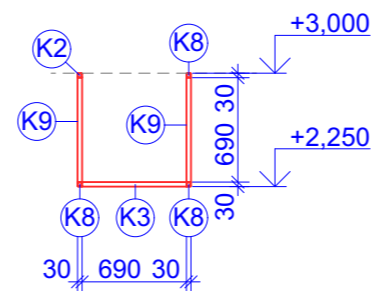
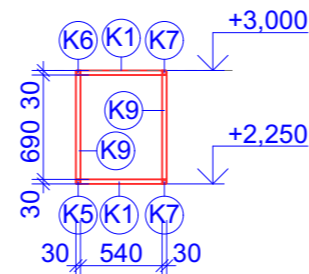


ŘEZ 2-2



ŘEZ 3-3



## VÝPIS PRVKŮ

OZN	NÁZEV	POČET KS	DÉLKA	HMOTNOST (kg)
K1	JEKL 30x3	4	540	1,27
				5,10
K2	JEKL 30x3	2	4 960	11,71
				23,41
K3	JEKL 30x3	9	690	1,63
				14,66
K4	JEKL 30x3	2	1 360	3,21
				6,42
K5	JEKL 30x3	1	1 790	4,22
				4,22
K6	JEKL 30x3	1	1 820	4,30
				4,30
K7	JEKL 30x3	2	3 705	8,74
				17,49
K8	JEKL 30x3	2	4 945	11,67
				23,34
K9	JEKL 30x3	25	690	1,63

## POZNÁMKA:

- OCELOVÁ KONSTRUKCE BUDE KOTVENA KOTVAMI FHV M6 PO 0,3 m OBOUSTRANNĚ DO STROPNÍ KONSTRUKCE SPIROLL PŘES HORNÍ PODÉLNÝ JEKL (KOTVENÍ BUDE MIMO VÝZTUŽ PANELU)

0,000=úroveň podlahy 1NP

Projektant	Ing. M. Neduchal			<b>geprostav</b> projekce s.r.o. Jarní 3448/2 695 01 Hodonín IČO: 29221714 DIČ: CZ29221714	
Zodp.proj.	Ing. F. Koliba				
Měst. úřad	Kyjov	Obec. úřad	Kyjov		
Investor	Střední škola polytechnická Kyjov příspěvková organizace, Havlíčkova 1223/17, 69701 Kyjov			Datum	09/2024
Akce	Modernizace stravovacího provozu při SŠP Kyjov D.1.1 Architektonicko stavební řešení			Dokumentace	DPS
Obsah	OK kastl u výdejních oken			Formát	A3
				Měřítko	1:50
					Číslo výkresu 8